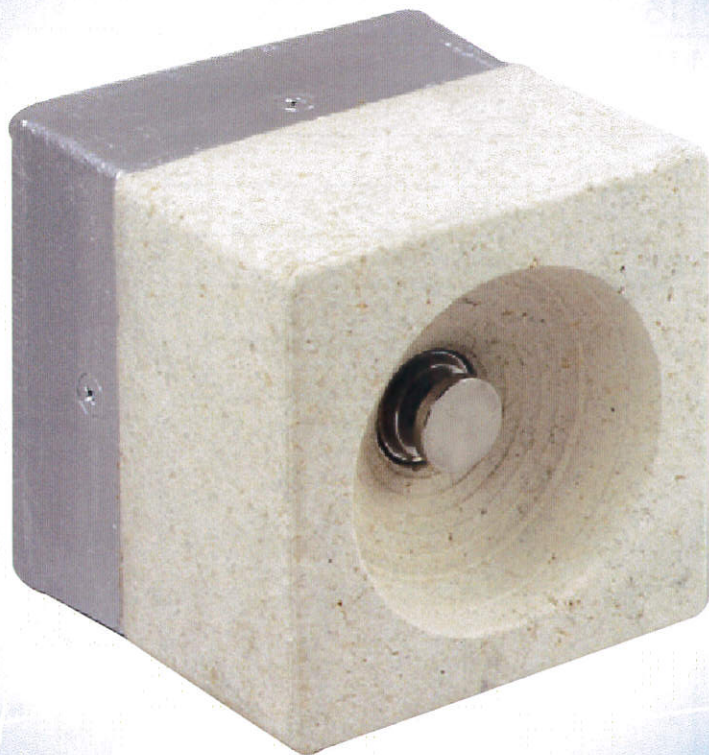


NARITA

ラジアントカップバーナ

RC-5K RC-15K



●特長

- ・高い放射率を有するバーナである。
- ・炎がバーナタイル面で完全燃焼するので、近接加熱ができる。
- ・バーナ自体が炉壁面を構成するのでコンパクトな炉になる。

●おもな用途

- ・鋼の焼入れ ・ 非鉄金属の加熱 ・ 表面処理

●取扱上の注意点

- ・ミキサからバーナまでの配管の圧力損失は、できるだけ小さくすること。ミキサとバーナの間にはコックを入れないこと。
- ・データ1およびデータ2で示す限界値以下のガス量では使用しないこと。

NARITA グループ会社概要 Outline of NARITA Group Companies

□ 株式会社成田製作所

本社 〒613-0035 京都府久世郡久御山町下津屋富城91
TEL:0774-43-5811 FAX:0774-44-1103

ホームページ <http://www.narita-mfg.co.jp/>
メールアドレス narita-info@narita-mfg.co.jp

□ 株式会社ナリタテクノ

本社 〒489-0063 愛知県瀬戸市上陣屋町20番地 TEL:0561-21-1111 FAX:0561-21-1112
東京営業所 〒167-0042 東京都杉並区高萩4-42 1F TEL:03-5303-1851 FAX:03-5303-1852
ホームページ <http://www.naritatechno.co.jp/>
メールアドレス info@naritatechno.co.jp

□ 株式会社成田製陶所

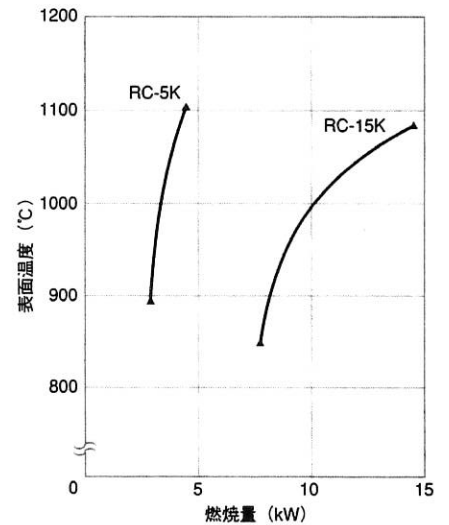
山口工場 〒489-8680 愛知県瀬戸市大阪町333 TEL:0561-82-6138 FAX:0561-84-9677
本社 〒489-8680 愛知県瀬戸市道泉町70 TEL:0561-82-9172 FAX:0561-82-9319
ホームページ <http://www.naritaseitosh.co.jp/>
メールアドレス webmaster@naritaseitosh.co.jp

●仕様

機種		RC-5K	RC-15K	備考
適用ガス		13A		6C仕様あり
定格燃焼量(kW)		4.7	14.1	低位発熱量
標準ガス量(m³/h)		0.41	1.22	
標準混合ガス圧力(kPa)		1.2	1.7	
外形寸法	A (mm)	□115	□230	
	B (mm)	115	150	
	C (mm)	φ80	φ190	
	D (mm)	□85	□150	
取付寸法	E (取付ボルト穴)	4-M5	4-M8	タップ
接続径 F (混合ガス)		15A	20A	
ターンダウン		2 : 1		

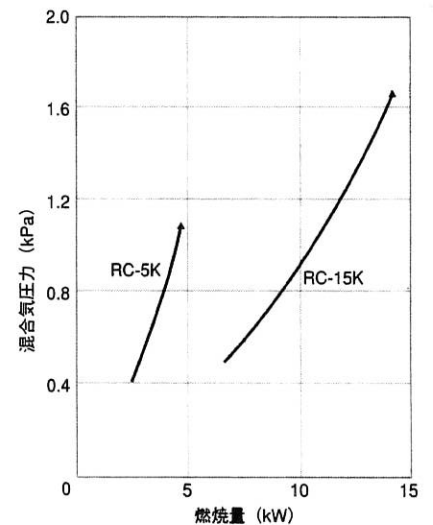
(データ1)

表面温度と燃焼量の関係

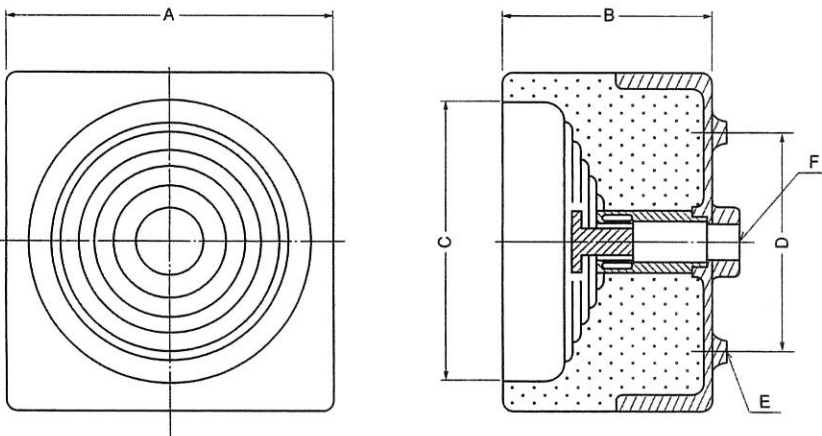


(データ2)

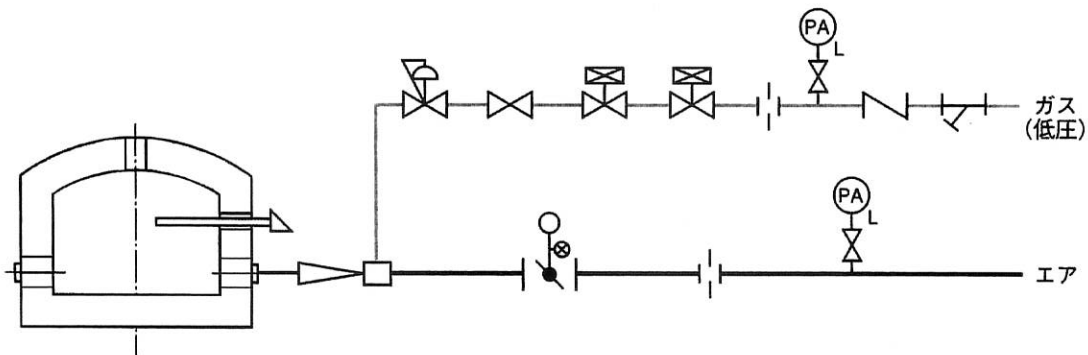
混合気圧力と燃焼量の関係



●外形図



●フローシート (ラジアントカップバーナを使用した焼入炉)



設計例: 上図のような焼入炉では、バーナをできるだけ炉床近くに取り付け、排気孔は上部に設ける。
また、制御は単にエア流量の調節だけでよい。